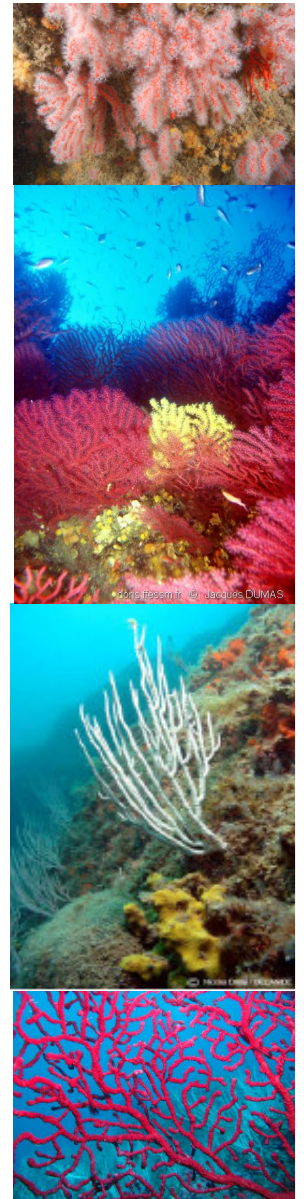
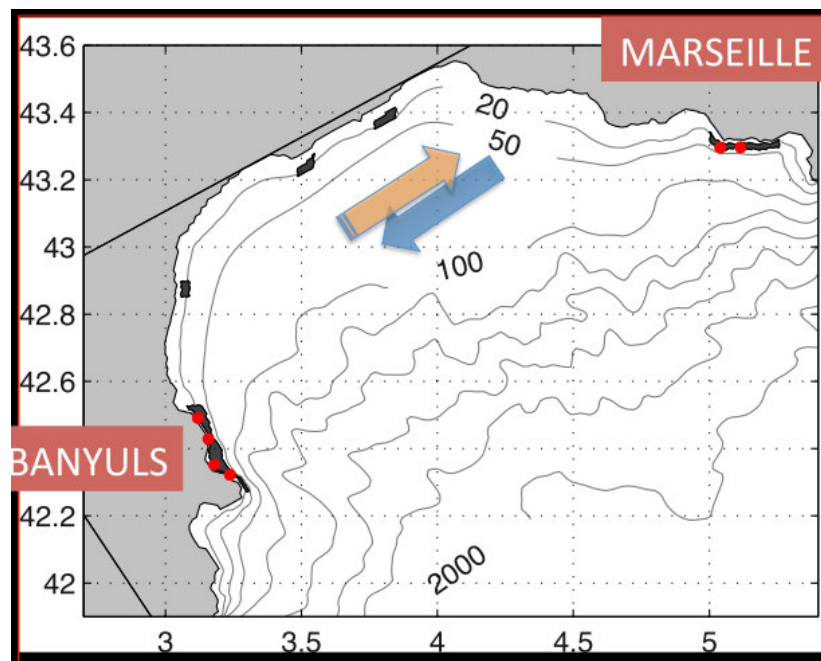


# Liteau – Programme Roc-Connect

5 AMPs (France, Espagne) sont concernées :

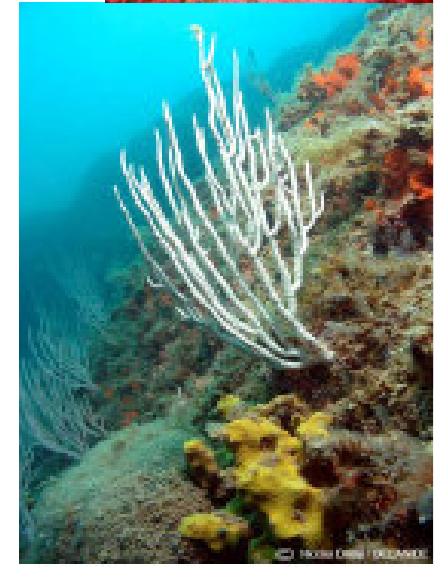
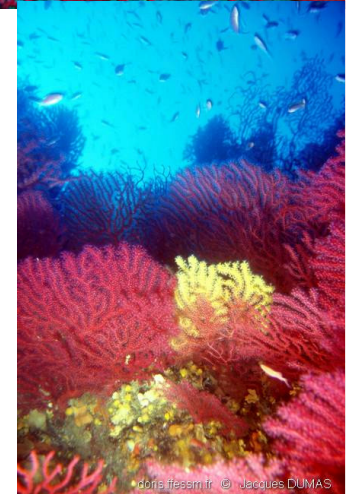
- 1- Parc Marin de la Côte Bleue,
- 2- Site natura 2000 « Posidonies du cap d'Agde »,
- 3- Parc Naturel Marin du Golfe du Lion,
- 4- Réserve Naturelle Marine de Cerbère-Banyuls,
- 5- Réserve Naturelle du Cap de Creus.



# Liteau – Programme Roc-Connect

Projet cible 5 espèces de **gorgonaires** :

- La gorgone blanche (*Eunicella singularis*),
- La gorgone rouge (*Paramuricea clavata*),
- La gorgone orange (*Leptogorgia sarmentosa*)
- La gorgone jaune (*Eunicella cavolinii*)
- Le corail rouge (*Corallium rubrum*)





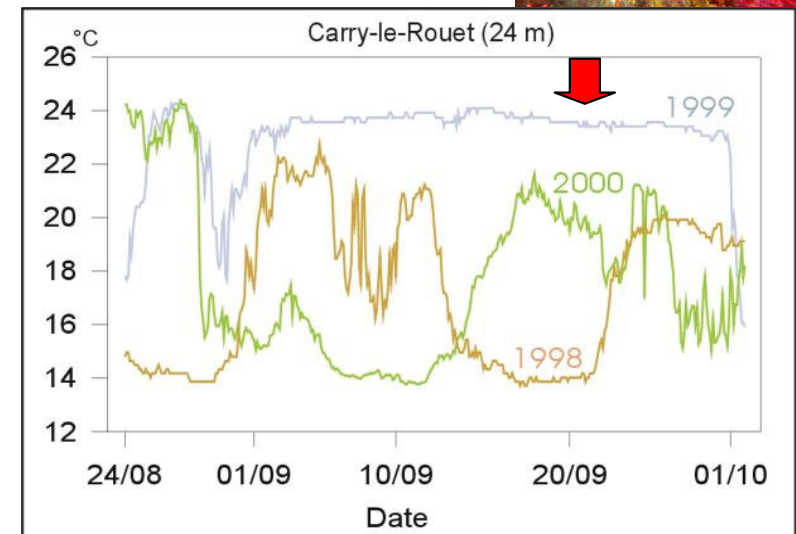
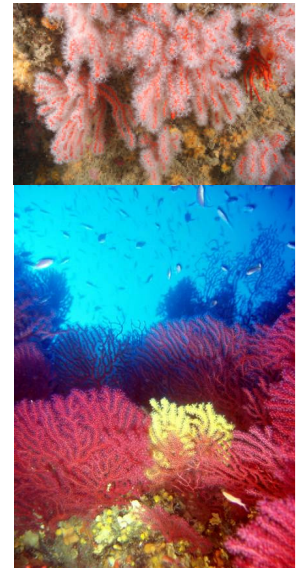
# Liteau – Programme Roc-Connect

Espèces retenues dans le projet :

- o Espèces prioritaires dans la gestion des AMPs
- o Espèces longévives / espèces patrimoniales
- o Espèces à forte valeur paysagère/esthétique et commerciale
- o Espèces sensibles aux pressions anthropiques (dégradations physiques) : plongée sous-marine, mouillage, etc.
- o Espèces indicatrices du changement climatique global

⇒ Ce projet répond à plusieurs objectifs fixés dans les plans de gestion des AMPs :

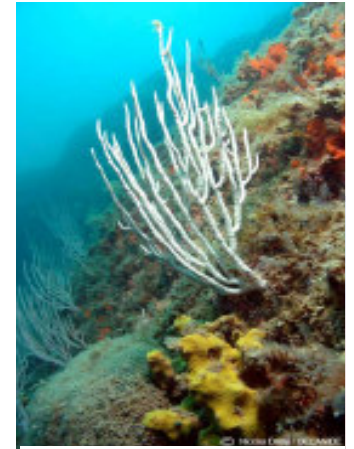
- Valoriser l'AMP en tant que site pilote pour la recherche scientifique
- Développer les connaissances sur l'effet réserve / connectivité



# Attentes / projet Liteau Roc Connect

⇒ **Améliorer les connaissances sur la répartition spatiale des espèces dans les AMPs** : peu de données sur certaines espèces moins abondantes : *Paramuricea clavata*, *leptogorgia sarmentosa*

⇒ **Le modèle peut permettre aux gestionnaires d'AMPs de proposer des mesures de gestion** par rapport au développement des activités humaines : plongée sous-marine, plaisance, etc.



## Cas particulier du corail rouge (*Corallium rubrum*)

- Espèce vulnérable à forte valeur commerciale
- Développement du corail en patch : densités souvent faibles

⇒ **Le modèle peut permettre aux gestionnaires d'AMPs de proposer des mesures de gestion / réglementation actuelle de la pêche professionnelle** (profondeur, période de récolte, diamètre minimal des pieds, etc.)



# Collaboration entre gestionnaires AMPs et scientifiques

90 points ont été prospectés dans la RNMCB dont 49 dans la ZPR (participation des agents de la RNMCB à l'étude)

+ de 182 plongées pour la Côte Vermeille ...

Installation d'un courantomètre /profileur Doppler dans la ZPR

⇒ Amélioration des connaissances sur l'hydrodynamisme de la RNMCB

